

QUICK-BOY



Tischdrehssäule



Wanddrehssäule



Auslegearm
schwenkbar



Auslegearm
starr

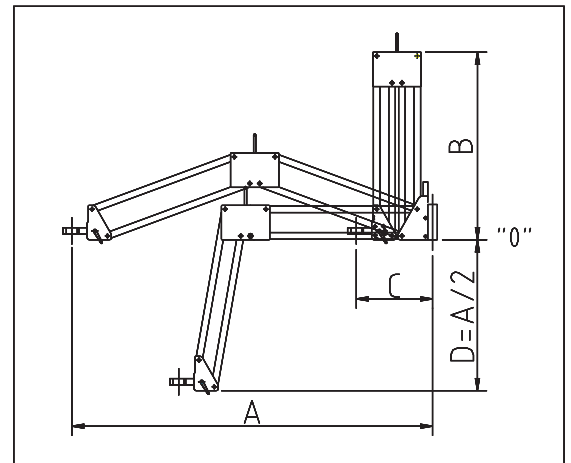
Die Lösung zum:

Gewindeschneiden
Schrauben, Senken
Bohren (6 mm)
Bürsten
Eindreihen: Ensat, Helicoil
Schleifen, Polieren
Bolzen schweißen...

Can be used for:

High speed tapping
Button dies, Counter sinking
Drilling (6 mm)
De-burring, Routing
Riveting
Ganging
Heli-Coil installation

| Modell Type | QB 0 | QB I | QB II | QB IIIk | QB III | QB IV |
|--------------------------------------|-----------------|------------------|------------------|------------------|-------------------|------------------|
| Arbeitsradius A Working range A | 400 - 860 mm | 600 - 1250 mm | 700 - 1650 mm | 700 - 1650 mm | 1000 - 2200 mm | 700 - 1650 mm |
| Höhe B Height B | 415 mm | 655 mm | 845 mm | 880 mm | 1100 mm | 880 mm |
| geschl. Arm C closed arm C | 260 mm | 340 mm | 370 mm | 400 mm | 400 mm | 400 mm |
| Einsatzbereich Operating range | M2 - M5 | M2 - M8 | M3 - M12 | M5 - M20 | M5 - M20 | M16 - M30 |
| Gewicht (nur QB) Weight (only QB) | 6,0 kg | 8,5 kg | 10 kg | 13,5 kg | 14,5 kg | 16 kg |
| max. Gewichtsaufn. max. weight | 2,0 kg | 2,5 kg | 3,5 kg | 6,0 kg | 5,0 kg | 20,0 kg |
| max. Drehmoment max. torque abs. | 15 Nm | 35 Nm | 60 Nm | 150 Nm | 120 Nm | 250 Nm |





Hohe Präzision - leichtes Handling und hohe Produktivität - solide Ausführung und ausgereifte Technik
exakt positionierte Bearbeitungsmaschinen - ermüdungsreies Arbeiten ohne Fachausbildung
nahezu wartungsfrei - umfangreiches Zubehör - Sonderkonstruktionen

High precision - easy handling and increased productivity - rapid positioning and improved quality
Rigid arm geometry, less operator fatigue - none technical training required
nearly maintenance-free - extensive accessories - custom-made products

Wiedmann Maschinenbau GmbH

Jahnstraße 51
73326 Deggingen
Tel.: 07334-96190 Fax: 07334-961930
info@w-qsm.com www.w-qsm.com

-  Handhabungstechnologie
-  Zerspanungstechnologie
-  Blechtechnologie